

Rhynchophorus palmarum o picudo negro

Insecto capaz de acabar con su plantación de palma de aceite, afecta tanto cultivares *Elaeis guineensis* como híbridos interespecíficos OxG



Hembra



Macho

Autoras:
Rosa Cecilia Aldana
Diana Navarrete
Ángela L. Neira



Programa de Plagas
y Enfermedades
Programa Sectorial
de Manejo Fitosanitario



CON EL APOYO DEL FONDO DE FOMENTO PALMERO

IDENTIFIQUE Y CONTROLE A TIEMPO ESTA PELIGROSA PLAGA



Las larvas son de color crema y no tienen patas. Barrenan los tejidos tiernos de las palmas, principalmente el cogollo y las bases peciolares. Se alimentan de tejido en descomposición y dejan residuos de este en la entrada de las galerías.



Identificación de insectos adultos

Macho

Proboscis con penacho



Abdomen redondeado

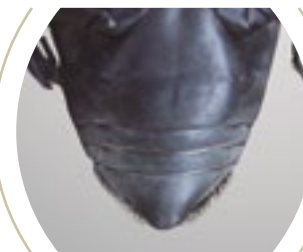


Hembra

Proboscis lisa y ligeramente curvada



Ovipositor en punta



Al presionar el abdomen del insecto, se puede observar que:

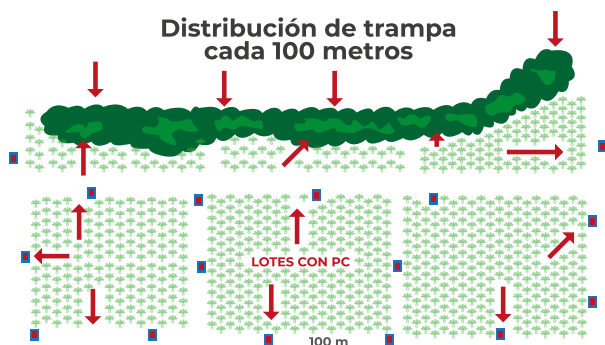


El edeago del macho es corto y ligeramente curvado



El ovipositor en la hembra es largo y delgado

RED DE MONITOREO Y CONTROL DE *R. PALMARUM*



Instale trampas cada 400 m en áreas sin PC o AR.

En áreas con PC, AR o con incremento en las poblaciones del picudo, instale trampas cada 100 m.

ELIMINACIÓN DE SITIOS DE REPRODUCCIÓN

Elimine las palmas afectadas según lo establecido en la Resolución ICA de Plagas de Control Oficial para el cultivo de la palma de aceite, mediante los siguientes métodos de erradicación:



» Química

Use el herbicida metanoarsonato monosódico o diquat en dosificación de 100 y 120 cc respectivamente.



» Mecánica

Pique en trozos delgados el estípite de las palmas enfermas y espáralos sobre el terreno dispuesto para la renovación.



RECUERDE:

a mejor calidad de la trampa, la feromona y el fermento, mayor eficacia en la captura de adultos de *R. palmarum*

TRAMPA PARA LA CAPTURA DE *R. PALMARUM*



Está constituida por un recipiente plástico, un cebo vegetal atrayente y la feromona.

Use un recipiente plástico con capacidad para 20 litros, con dos ventanas laterales de 8 cm por 12 cm, semiabiertas para evitar que los insectos escapen, y ponga una lona sintética o costal desde el borde inferior de la ventana hasta la base de la trampa para facilitar el ingreso de los adultos.

El cebo vegetal atrayente contiene una mezcla de agua-melaza en proporción de 2:1 y caña de azúcar, la cual se fermenta por tres días; puede colocarse en un dispensador o directamente en la trampa y se debe cambiar cada 15 días.

CEBO VEGETAL EN DISPENSADOR

Capacidad de 600 cc, con mínimo 60 agujeros en la parte superior. Contiene 100 g de caña de azúcar picada en pequeños trozos y 250 cc de agua-melaza. Se coloca colgado dentro de la trampa.



CEBO VEGETAL DIRECTAMENTE EN LA TRAMPA

300 g de caña de azúcar y 1.000 cc de agua-melaza.



FEROMONA SINTÉTICA DE AGREGACIÓN RHYNCHOPHOROL C

Se cuelga en la parte interna de la trampa frente a las ventanas. NO perfore el difusor plástico. Cambie la feromona cada 3 meses o de acuerdo con las instrucciones del fabricante.



DAÑOS QUE OCASIONA

Afectan cultivares *Elaeis guineensis* e híbridos interespecíficos (*E. oleifera* x *E. guineensis*).

Las larvas barrenan los tejidos tiernos de las palmas y pueden ocasionar su muerte si afectan el meristemo.

Los adultos no atacan palmas sanas; son atraídos por heridas causadas por la poda, la cosecha o por palmas afectadas por pudrición del cogollo (PC). En cultivares híbridos también son atraídos por las inflorescencias masculinas.

Diseminan el nematodo *Bursaphelenchus cocophilus* causante de la enfermedad letal anillo rojo (AR).



Escanee este código QR con su celular para más información sobre la elaboración de trampas para la captura de *R. palmarum*

IMPORTANTE

- » Recuerde eliminar adecuada y oportunamente las palmas enfermas por cualquier enfermedad letal o con síntomas avanzados de PC.
- » En áreas de renovación no olvide el picado y esparcido de los tejidos de las palmas erradicadas.
- » No dude en comenzar el tratamiento en palmas con síntomas iniciales de PC.
- » Instale una red de trampeo para *R. palmarum*.

