

La palma de aceite en la Zona Norte en 2023



Rendimiento zonal

17,85 t/ha
Fruto

3,69 t/ha
Aceite de palma crudo (APC)

Tasa de extracción anual

20,64
APC

4,64
Palmiste

Producción APC certificado

128.215 t

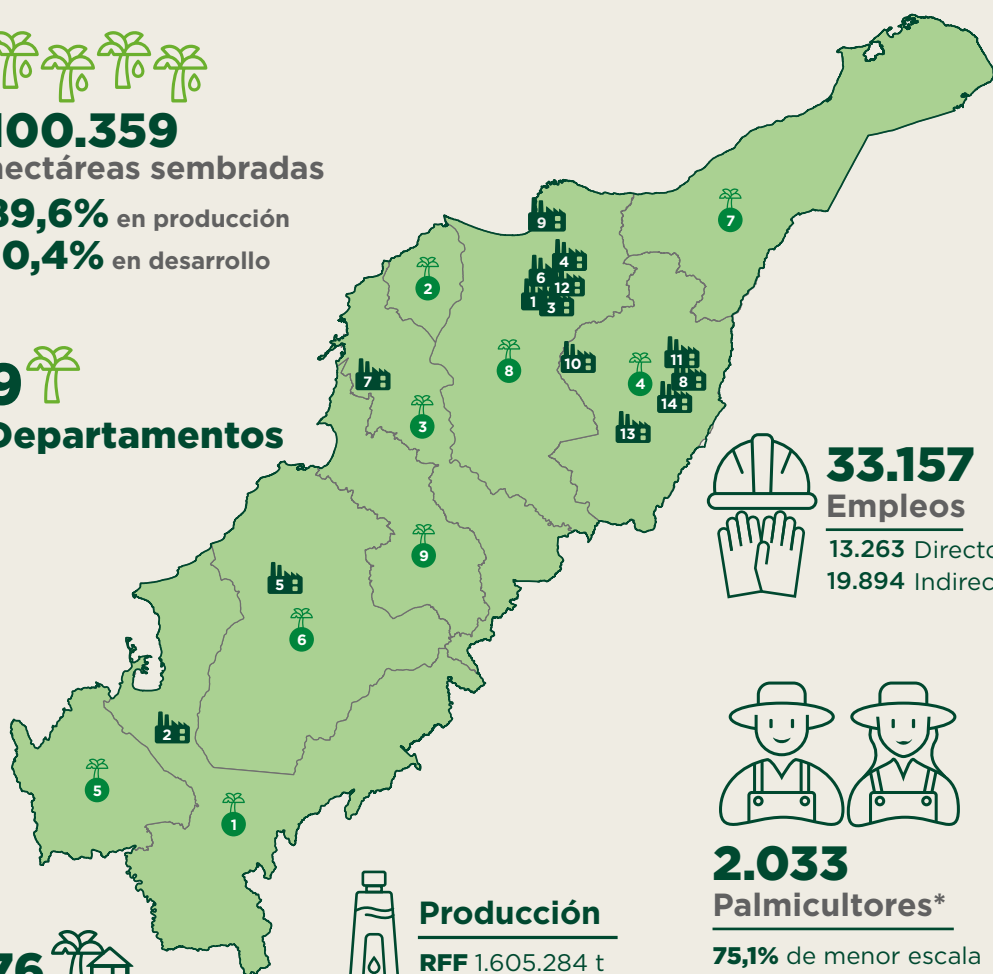
38,7%
del total de la zona



100.359
hectáreas sembradas

89,6% en producción
10,4% en desarrollo

9
Departamentos



76
Municipios



Producción

RFF 1.605.284 t
APC 331.333 t
Palmiste 74.407 t



33.157
Empleos

13.263 Directos
19.894 Indirectos



2.033
Palmicultores*

75,1% de menor escala
22,6% de mediana escala
1,7% de gran escala

Plantas de beneficio

1. Aceites S.A.¹
2. Bioplanta Palmera para el Desarrollo - BPD S.A.
3. C.I. Tequendama S.A.S.
4. Extractora de Palmas Oleaginosas del Magdalena S.A.S.
5. Extractora del Sinú S.A.S.
6. Extractora El Roble S.A.S.
7. Extractora María La Baja S.A.
8. Extractora Sicarare S.A.S.
9. Grasas y Derivados - Gradesa S.A.
10. Gremca Agricultura y Energía Sostenible S.A.
11. Oleoflores S.A.S.
12. Palmaceite S.A.
13. Palmagro S.A.
14. Palmas Oleaginosas de Casacará - Palmacará Ltda.

¹ Esta planta estuvo en producción hasta mayo de 2023.

1 Antioquia
Carepa
Chigorodó
Mutatá
San Juan de Urabá
Turbo

2 Atlántico
Candelaria
Repelón

3 Bolívar
Arjona
Calamar
El Carmen de Bolívar
Mahates
María La Baja
San Fernando
San Jacinto

San Juan
Nepomuceno
Santa Catalina
Zambrano

4 Cesar
Agustín Codazzi
Astrea

Becerril
Bosconia
Chimichagua
Chiriguaná
Curumaní
El Copey
El Paso
La Jagua de Ibirico
La Paz
San Diego
Valledupar

5 Chocó
Riosucio

6 Córdoba
Buenavista
Cereté
Chinú
Ciénaga de Oro
Lorica
Los Córdoba
Momil
Montería
Planeta Rica
Pueblo Nuevo
Puerto Escondido
Puerto Libertador
Sahagún
San Antero

San Bernardo del Viento
Tierralta
Valencia

7 La Guajira
Barrancas
Dibulla
Distracción
Fonseca
Riohacha
Villanueva

8 Magdalena
Algarrobo
Aracataca
Ariguani
Ciénaga
El Banco
El Piñón

El Retén
Fundación
Pivijay
Plato
Puebloviejo
Remolino
Sabanas de San Ángel
Salamina
San Sebastián de Buenavista
Zona Bananera

9 Sucre
Majagual
Palmito
San Benito Abad
San Marcos
San Onofre
Tolú Viejo

CIFRAS A DICIEMBRE 2023

Fuente: Fedepalma-Sispa. Registro Nacional de Palmicultores

* El 0,6% restante, corresponde a plantas de beneficio sin cultivo.