

Perfil socioeconómico, base para la asistencia técnica planificada en la Zona Norte

Los aspectos socioeconómicos y demográficos son fundamentales para el diseño, planeación y ejecución de acciones tendientes al fortalecimiento de la asistencia técnica.



¿A dónde llegamos con la caracterización?



14 empresas palmeras distribuidos en los departamentos de Antioquia, Bolívar, Cesar, Córdoba, La Guajira, Magdalena y Sucre, en 53 municipios.



Cultivos domésticos

Los predios palmeros cuentan con **cultivos complementarios** para la producción doméstica y como apoyo a la seguridad alimentaria y económica de las familias.

- El **36 %** desarrollan cultivos de frutales, el **28 %** tubérculos, el **27 %** gramíneas y el **3 %** legumbres.
- Estos cultivos se desarrollan en aproximadamente **43.831.060 metros cuadrados** dentro de los predios de producción palmera de la zona.



¿Dónde viven los palmicultores?

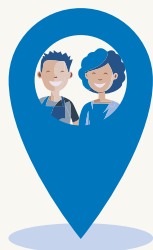
54 %

reside en zonas rurales

18 %

vive en el predio de producción

El **48 %** de los productores que no residen en su predio, viven en otro lugar del mismo municipio, **24 %** en la cabecera municipal, **12 %** en otro municipio del departamento.



Pertenencia social y cultural

Los productores manifiestan un fuerte sentimiento de pertenencia social y cultural asociado a la tierra y la naturaleza.



El **36 %** se perciben como parte de la población negra, afrodescendiente o afrocolombiano, el **31 %** como campesino y solo el **1 %** como indígena.

Más del **75 %** de los palmicultores son mayores de **55 años**.



¿Cómo se comunican?



69 %

de los productores prefieren el uso del WhatsApp

Se identifica una progresiva incorporación de las TIC mediante las actividades de ocio y aprendizaje.



46 %



21 %



¿Cómo usamos la caracterización?

- Caracteriza social y cultural del entorno palmero.
- Analiza los resultados con el equipo de asistencia técnica.
- Socializa los resultados con la población palmera de interés para que sea un agente activo en el reconocimiento de la realidad y gestión de estrategias de cambio.
- Incluye las apuestas concertadas en tu planeación estratégica y anual.

Recuerda que en cada zona palmera cuentas con un equipo de profesionales que te pueden orientar en el diseño y ejecución de actividades.



Conoce más de las características sociales de los productores ingresando a www.geoportal.cenipalma.org/caracterizacion o escaneando este código QR.



CON EL APOYO DEL FONDO DE FOMENTO PALMERO